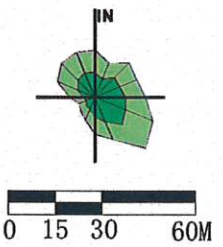
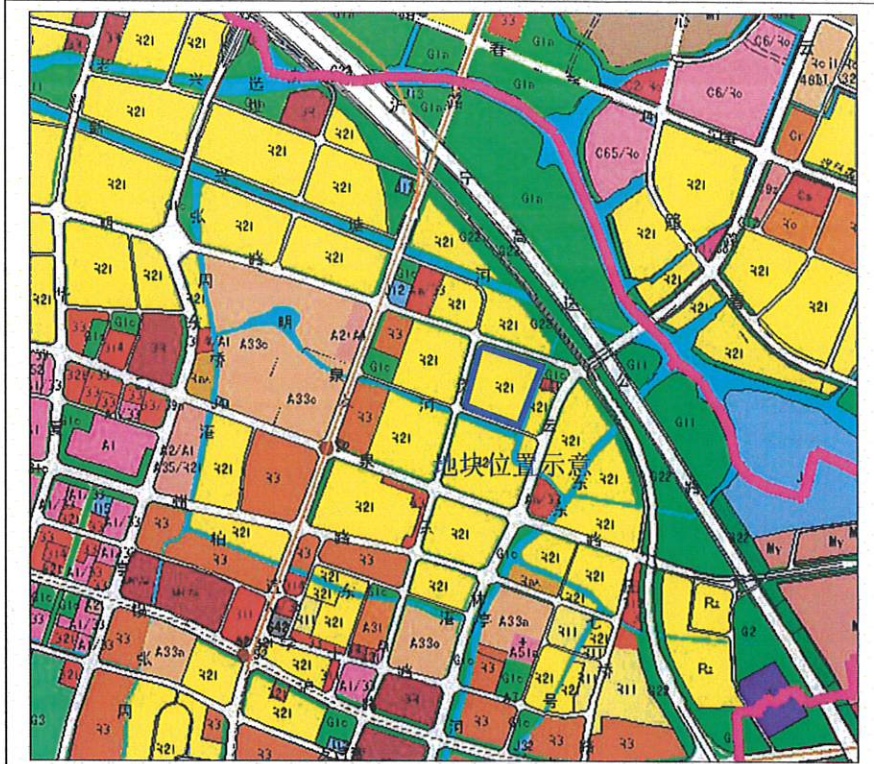


控规管理单元(XD-DT2-XTY)



说明：
本地块一年内未签订国有土地使用权出让合同的，地块规划图自行失效。

图例

- 道路红线及中心线
- 可建设用地范围线
- 建筑控制线
- 高层建筑控制线
- 地下空间控制线
- 禁止机动车出入口控制线
- 机动车开口方向
- 高压线及高压控制走廊
- 轨道交通控制线
- 文物保护范围
- 现状保留建筑
- 绿地范围
- 19M 尺寸标注
- X=46339.925 Y=78053.532 坐标标注

无锡市自然资源和规划局地块规划图

| | | | |
|-------|-------------------|------|--------------|
| 地块位置 | 新光路-新明路-现状河道-规划道路 | | |
| 地块名称 | 新光路东、新明路南地块 | 地块编号 | XDG-2019-10号 |
| 所属行政区 | 锡山区 | 日期 | 2019年4月 |

